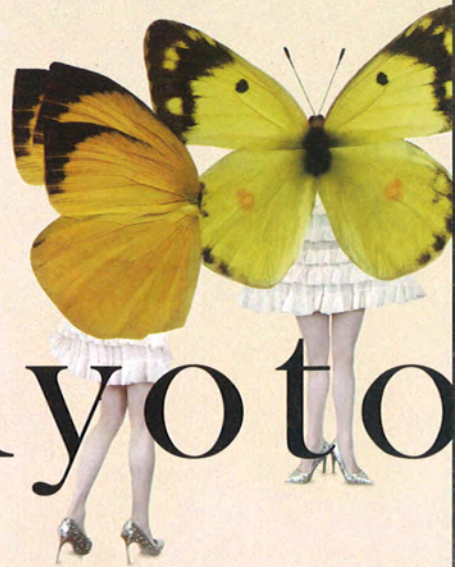


安珠写真展



Invisible Kyoto

— 目に見えぬ平安京 —

音楽：細野晴臣



Anju Photo Exhibition : Invisible Kyoto 2019 $\frac{6}{8}$ sat $\frac{6}{30}$ sun 会期中無休

開館時間：10:00～20:00（入館締切：閉館30分前）※但し、百貨店の営業時間に準じ、変更になる場合がございます。

入館料[税込]：一般900円(700円)／高・大学生700円(500円)／小・中学生500円(300円)

※()内は前売、「ファッションカンタータ入場券」をご提示のご本人さま、および「障害者手帳」をご提示のご本人さまとご同伴者1名さまの料金。

前売券：2019年4月27日(土)より6月7日(金)まで前売券販売。

販売場所：当館チケット窓口(休館日を除く)、チケットぴあ(Pコード769-594)、ローソンチケット(Lコード52577)など。

主催：美術館「えき」KYOTO、京都新聞 後援：京都市

協賛：ライカカメラジャパン株式会社、京都造形芸術大学、株式会社アデランス、株式会社和紙来歩、

株式会社 細尾、株式会社井上光雅堂、株式会社七彩

協力：文化庁 地域文化創生本部、ファッションカンタータ開催委員会

映像出演：アルトノイ(酒井はな／島地保武)

Museum「EKI」KYOTO

美術館「えき」KYOTO

JR京都駅下車すぐ・ジェイアール京都伊勢丹7階隣接

「蝶獣戯画(部分)」鬼や生き物が豊かに表現された時代。美しい蛾は、当時の女性に人気のあったヒメヤママユ。©安珠



Invisible Kyoto

京都の源である平安京に焦点を当てた「Invisible Kyoto - 目に見えぬ平安京-」。風水でいう四神相応に守られた平安京は、生と死が混在し、人々は見えぬ世界を信じていました。情緒豊かで想像力たくましい平安時代の人たちは、儚い命をどう生きぬいたのでしょうか。伝承されている物語から平安京を写真で紐解きます。京都の伝統工芸や貴重な和紙を駆使して、80点以上の作品を展示。会場音楽は、細野晴臣氏がオリジナル音楽を制作。日本人の想像力と美意識、平和への願いが集結した平安京を“安珠の写真世界”でご堪能ください。



安珠(あんじゅ)
プロフィール

東京出身。ジバンシーにスカウトされパリコレなど、国際的なモデルとして活躍後、1990年『サーカスの少年』を出版し写真家に転身。広告、雑誌連載、文筆や講演、多ジャンルの審査員、ビジュアルプランから映像監督まで幅広く活躍。安珠写真展「Invisible Kyoto - Tokyo edition」をライカGINZASIX (GINZA SIX 5F/5月16日～9月24日迄)で開催。

<https://www.anjujp.com>

- A: 「青馬」馬は陽の獣、青は春の象徴色。平安時代から今も正月の7日に青馬を眺め邪気を払う。(上賀茂神社 神馬)
- B: 「菊の匂いに誘われて」菊の匂いに誘われて、白狐に戻ってしまった安倍晴明の母、葛の葉。変転を集約。
- C: 「一体」平安時代まで自然という言葉が存在せず、人と自然は一体だった。
- D: 「竹取物語」日本最古の物語。物語の不死の山は富士山。平安時代に大噴火をしている。(十二単制作:天津 憂)
- E: 「地獄・蜘蛛の糸」地獄の概念は平安時代に浸透していく。

©安珠



美術館「えき」 KYOTO

お問合せ: ジェイアール京都伊勢丹
TEL 075(352)1111 (大代表)
<http://kyoto.wjr-isetan.co.jp/museum/>



[安珠 ギャラリー・トーク]

日時: 6月9日(日)、15日(土)、16日(日)、29日(土)、30日(日) 会場: 美術館「えき」KYOTO
※時間は当館ホームページをご覧ください。※各回約30分 ※マイクを使用し、会場内を移動しながらお話しします。
※事前申し込み不要。ご参加は無料ですが、美術館入館券が必要です。
※混雑した際は、入館制限をさせていただく場合がございます。

[細野晴臣×松本 隆×安珠 トークショー]

開催日時: 6月16日(日) 開場: 午後6時30分 開演: 午後7時(終演予定: 午後8時30分)
会場: キャンパスプラザ京都5階(京都駅下車・徒歩5分) 入場料: 2,000円(税込/展覧会入館券付)
※2019年5月18日(土)より、ローソン(Lコード52577)にて入場券販売。定員になり次第販売終了。
定員: 240名(中学生以上/自由席) ※入場券に記載の整理番号順に入場いただきます。

その他の関連イベントにつきましては、5月中旬に当館ホームページにて告知いたします。

<http://kyoto.wjr-isetan.co.jp/museum/>

※展示作品・イベント内容や出演者の変更、または中止になる場合がございます。予めご了承ください。